

# РВ2

## Реле времени твердотельное электронное с задержкой включения

### Отличительные особенности.

- Не требует отдельного питания (питается от коммутируемой цепи).
- Компактная монолитная конструкция, высокая механическая прочность.
- Расширенный диапазон рабочих температур.
- Корпус из негорючих материалов.
- Герметичность, пыле-, влагозащищенность.
- Отсутствие механических контактов.
- Неограниченный коммутационный ресурс.
- Десятикратная плавная перестройка времени срабатывания.
- Наличие исполнения с фиксированной уставкой.
- Высокая стабильность времени срабатывания в диапазоне рабочих температур.
- Работает на постоянном и переменном токе.
- Широкий диапазон питающих напряжений.
- Не требует для крепления DIN-рейки.

### Технические характеристики.

Диапазоны временных интервалов:	Номер группы при заказе
(0,1 – 1) с	1
(1 – 10) с	2
(10 – 100) с	3
(1 – 10) м	4
(10 – 100) м	5
(1 – 10) ч	6

- Для реле с фиксированной уставкой, значения уставок устанавливаются из ряда: 0,05с; 0,1с и далее с шагом 0,1с до 3с; 3с, 4с и далее с шагом 1с до 180с; 3мин., 4мин. и далее с шагом 1мин. до 180мин.;
- Коммутируемый ток -  $(5 \cdot 10^{-3} - 0,75)A$ ;
- Максимально допустимый коммутируемый импульсный ток ( $t_{имп} = 16,6$  мс) - 16А;
- Коммутируемое напряжение:

Род тока	Исполнения по напряжению, В	
	I	II
Переменный	20 - 110	100 - 275
Постоянный	24 - 150	110 - 350

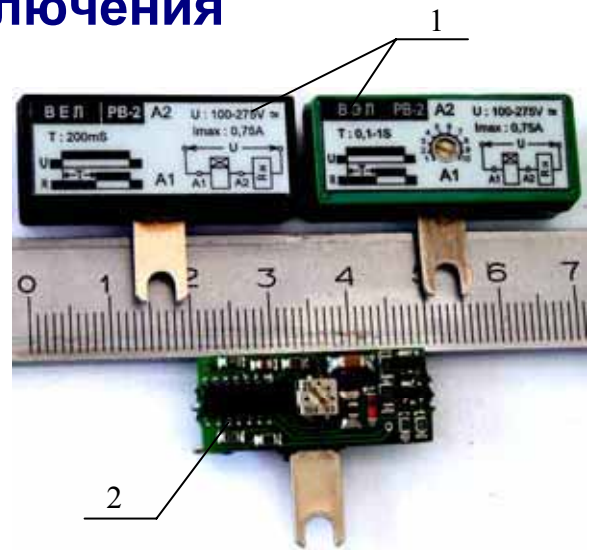


Рис.1 Реле времени РВ2

1. Реле после заливки пластмассой
2. Подложка с установленными компонентами

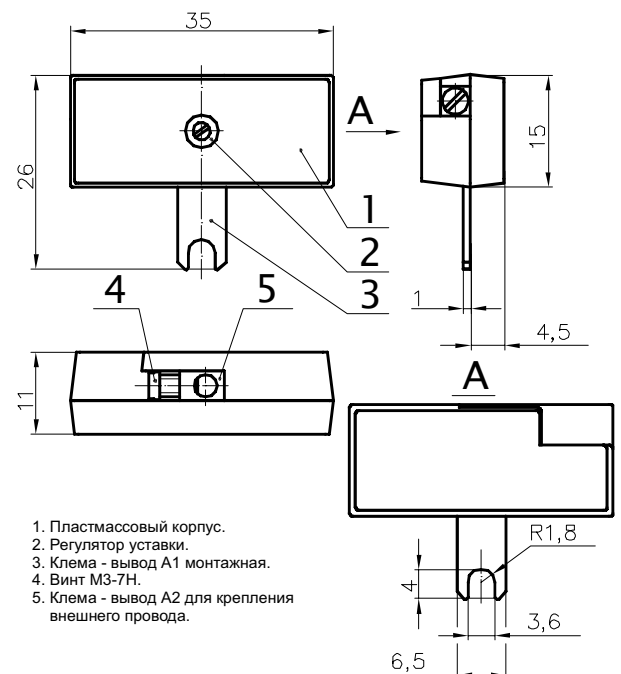


Рис.2 Габаритные и присоединительные размеры реле времени РВ2

- Габаритные размеры, (35 x 26 x 11) мм;
- Вес, не более, 15 гр.;
- Диапазон рабочих температур, (-40 ÷ +70) °С;
- Температура хранения, (-60 ÷ +150) °С;
- Точность поддержания времени задержки в диапазоне рабочих температур, не хуже: ±5%;
- Монтаж: крепление в клемме контактора; независимое крепление.



Широкий выбор диапазонов времени срабатывания в сочетании с плавной регулировкой позволяют удовлетворить запросы широкого круга потребителей.

Пример обозначения при заказе:

«Реле времени PB2-2-II-ТУ У 31.2-30972877-004-2003» - реле времени типа PB2, имеющее 2-й диапазон задания длительности импульса (1с – 10с), на рабочее напряжение (100 – 275)В переменного тока или (110 – 350)В постоянного тока.

Для реле с фиксированной уставкой, в обозначении реле вместо указания номера диапазона срабатывания, указывается значение уставки, например: «Реле времени PB2-0,2с-I-ТУ У 31.2-30972877-004-2003» - реле времени типа PB2, имеющее фиксированное значение уставки 0,2с, на рабочее напряжение (20 – 110)В переменного тока или (24 - 150)В постоянного тока.

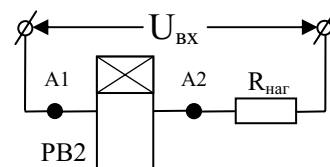


Рис.3 Схема включения реле на активную нагрузку

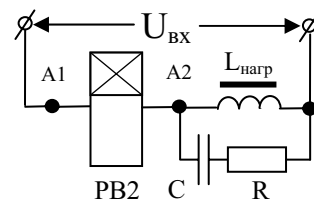


Рис. 4 Схема включения реле на индуктивную нагрузку (катушку пускателя и т.п.), где:  
 С – конденсатор типа К73-17 - 0,1мкФ., 250В, для исполнения I; - 0,1мкФ., 400В, для исполнения II.  
 R – резистор типа МЛТ-2, 100 Ом

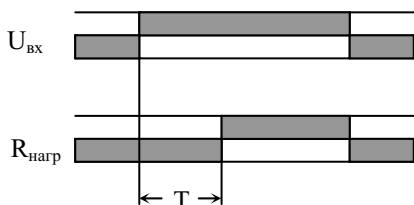


Рис.5 Временная диаграмма работы реле времени